

# みの在宅医療支援センター



住み慣れた地域で安心して生活をするため

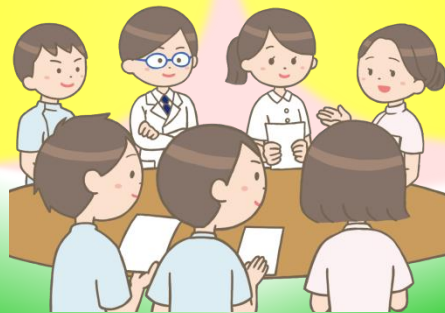
患者さんやご家族の方の療養生活に関する不安や不明なことを一緒に考えていく窓口です。

## 療養相談

在宅療養支援について  
訪問看護、介護保険について

## 入院退院支援

自宅への退院に向けた支援  
転院、施設入所に関する相談



## 医療連携

かかりつけ医との窓口  
地域関係機関との連携

## 医療福祉

お悩み・不安なことの相談など

なんでもお気軽にご相談ください

お問合せ・ご相談を希望の方は [TEL0575-33-1221\(代\)](tel:0575-33-1221)

月曜～金曜 9時00分～17時00分（祝日除く）

※相談内容は秘密厳守致します

※お電話等での事前予約も承ります



第1受付または主治医や外来、病棟スタッフにお気軽にお申し出ください  
ご相談内容によって看護師・ソーシャルワーカー・事務職員が対応します